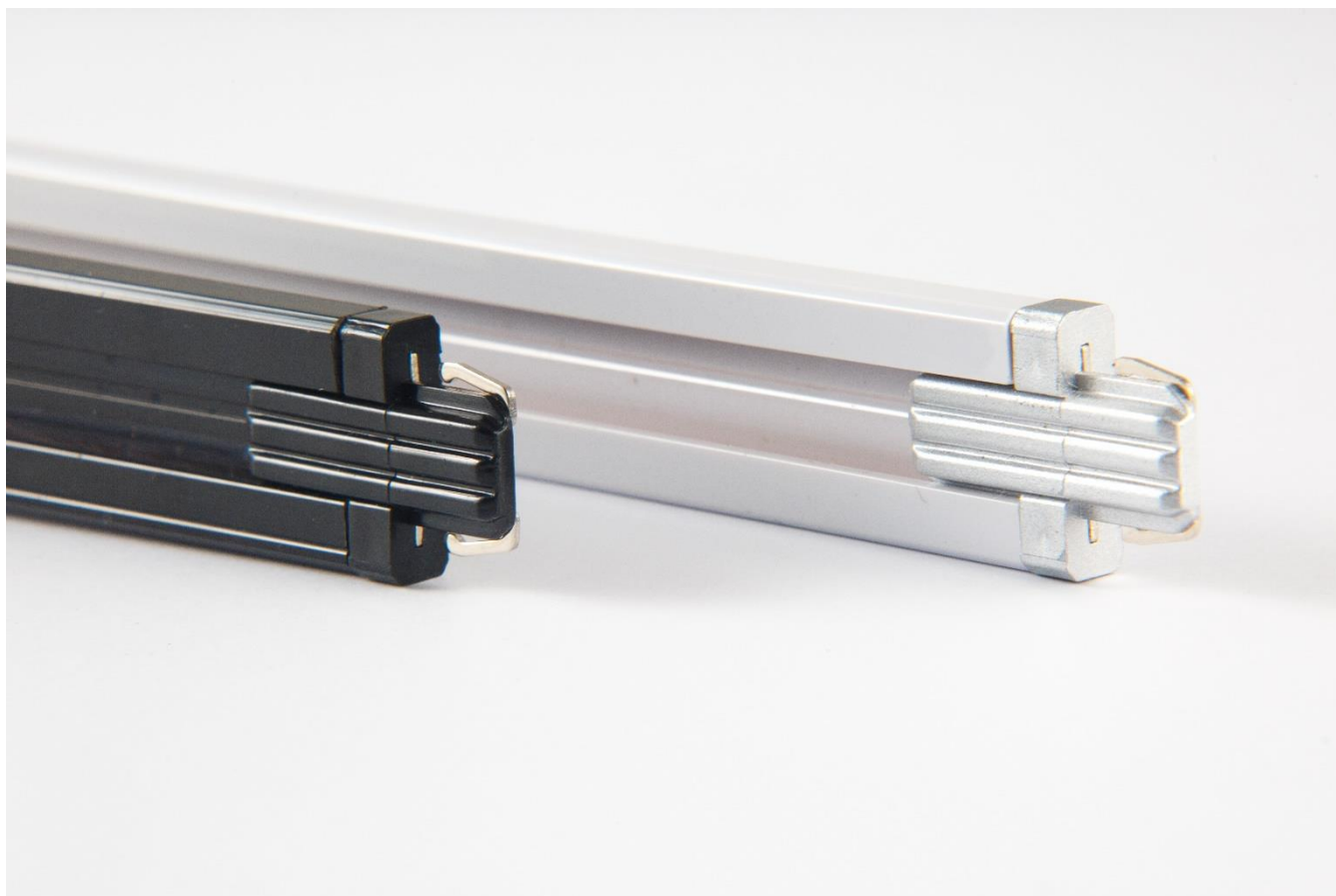
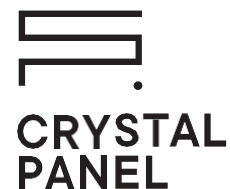


KARTA PRODUKTU SZYNOPRZEWÓD



Szynoprzewód to element instalacji zasilającej wykonany z aluminium i tworzywa sztucznego z umieszczonymi wewnątrz miedzianymi przewodami zasilającymi, przeznaczony do łatwego rozprowadzania zasilania.

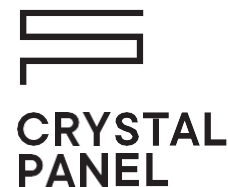
Korzyści z zastosowania szynoprzewodów:

- niewielka ilość przewodów
- zasilanie wielu produktów Crystal Panel przy użyciu jednej linii
- jedno przyłącze zasilające
 - łatwość rozbudowy
 - krótki czas montażu

SKL PLUS SP. Z O.O.
ul. Błażeja 70D / 61-608 Poznań, Poland
VAT No. / NIP: PL9721195168 / REGON: 301067675 / KRS: 0000334391
bok@crystal-panel.com / telefon: +48 61 622 94 64 / www.crystal-panel.com



KARTA PRODUKTU SZYNOPRZEWÓD

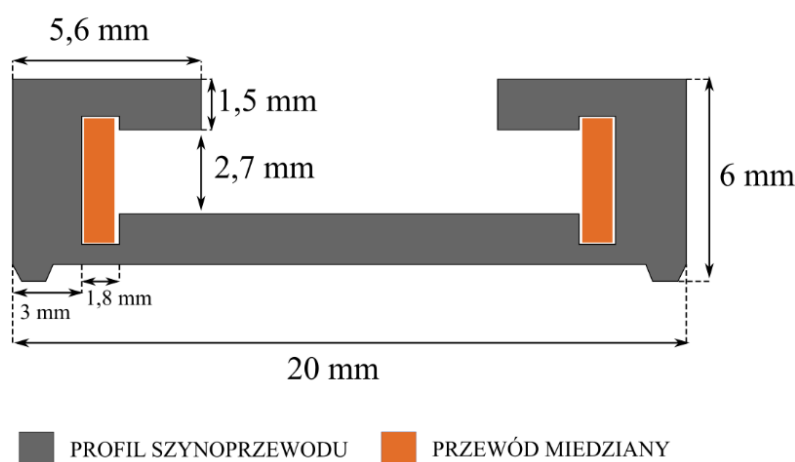


01 / KOMPONENTY

a. Części składowe Szynoprzewodu:

- Szynoprzewód – profil z umieszczonymi wewnątrz przewodami miedzianymi
- Zaślepka do szynoprzewodu - ilość zależna od projektu
- Łącznik do szynoprzewodu (jeśli wymagany) – ilość zależna od projektu
- Przewód zasilający ze złączką do szynoprzewodu zakończony gniazdem 2.1./ 5.5
- Przewód ze złączką do szynoprzewodu zakończony ocynowanymi końcówkami

PRZEKRÓJ TECHNICZNY SZYNOPRZEWODU



b. Wymiary szynoprzewodu:

- Długość: 2 m
- Wysokość: 6 mm
- Szerokość: 20 mm
- Waga: 0,17kg/mb

c. Max. Wielkość: - brak ograniczeń ze względu na możliwość łączenia szynoprzewodów

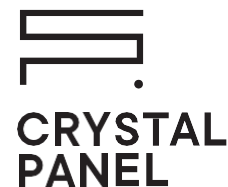
d. Kolor profilu: Czarny, biały, srebrny (na zamówienie)

CP-KP_Szynoprzewód_09_2024



KARTA PRODUKTU

SZYNOPRZEWÓD



02 / PARAMETRY ELEKTRYCZNE I PRZEWODY ZASILAJĄCE

a. Przewód zasilający ze złączką do szynoprzewodu:

- zakończony gniazdem 2.1./ 5.5
- Napięcie: 12V lub 24V
- Max. pobór prądu: 310
- Długość: 1000mm

b. Przewód ze złączką do szynoprzewodu zakończony ocynowanymi końcówkami:

- Możliwość podłączenia wszystkich komponentów podświetlających dostępnych w ofercie Crystal Panel lub do zasilacza

03 / SPOSOBY MONTAŻU

a. Zalecane sposoby montażu:

- Taśma piankowa samoprzylepna
- Taśma magnetyczna

CP-KP_Szynoprzewód_09_2024

