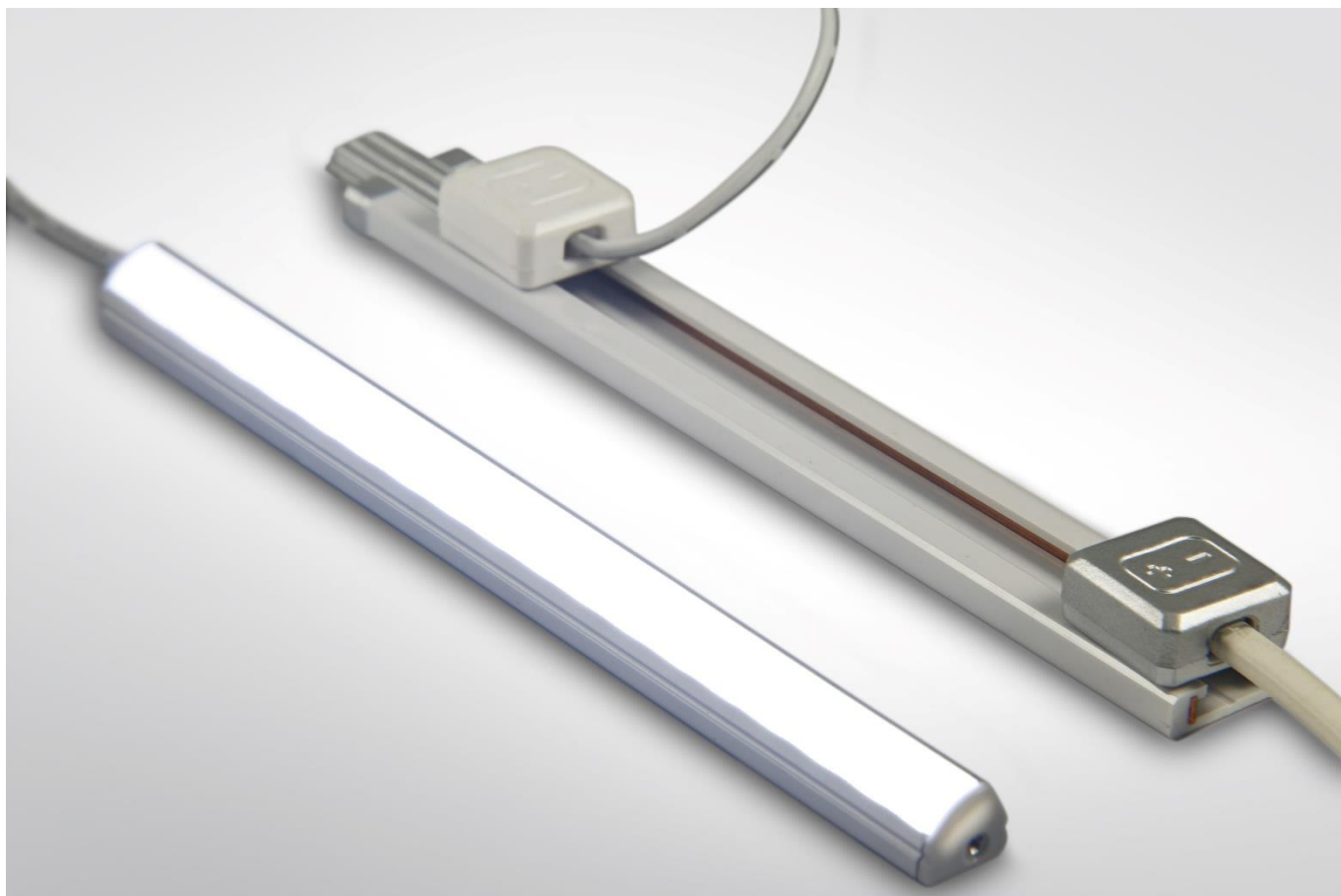
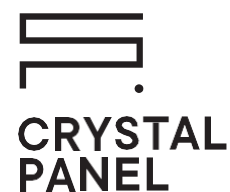


# KARTA PRODUKTU

## CRYSTAL PANEL Slim 13



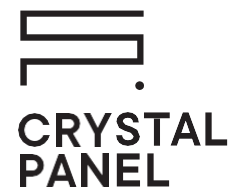
- 01 / KONFIGURACJA OŚWIETLENIA**
- 02 / PARAMETRY ELEKTRYCZNE**
- 03 / TECHNOLOGIA I STOSOWANE MATERIAŁY**
- 04 / WSKAZÓWKI DOTYCZĄCE MONTAŻU**
- 05 / TRWAŁOŚĆ I OGRANICZENIA STOSOWANIA**
- 06 / PRZED ZAMÓWIENIEM**
- 07 / INFORMACJE UŻYTKOWE I OSTRZEŻENIA**
- 08 / UWAGI KOŃCOWE**

SKL PLUS SP. Z O.O.  
ul. Błażeja 70D / 61-608 Poznań, Poland  
VAT No. / NIP: PL9721195168 / REGON: 301067675 / KRS: 0000334391  
[bok@crystal-panel.com](mailto:bok@crystal-panel.com) / [telefon: +48 61 622 94 64](tel:+48616229464) / [www.crystal-panel.com](http://www.crystal-panel.com)



# KARTA PRODUKTU

## CRYSTAL PANEL Slim 13



### 01 / KONFIGURACJA OŚWIETLENIA

- a. **Podświetlenie:** Giętki pasek LED EKD 8 mm
- b. **Standardowa temperatura barwowa:**
- 4 000K, 6 500K
  - Inne wartości temperatury barwowej są dostępne na zamówienie
- c. **Standardowo przy instalacjach 12V stosujemy:** paski LED giętkie o szerokości 8 mm i mocy wyjściowej 9,6W/mb, z diodami SMD 2835, 120 kryształów/mb i długości modułu 25 mm.
- d. **Przy instalacjach 24V stosujemy:** paski LED giętkie o szerokości 8 mm i mocy wyjściowej 9,6W/mb, z diodami SMD 2835, 120 kryształów/mb i długości modułu 50 mm.
- e. **Na zamówienie:** możemy przygotować paski o innych parametrach mocy wyjściowej.

### 02 / PARAMETRY ELEKTRYCZNE

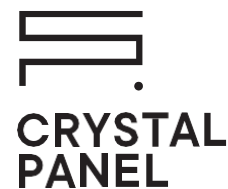
- a. **Napięcie zasilania:**
- Standard: 12V
  - Na życzenie klienta: 24V
- b. **Typ zasilacza:** zalecamy stosowanie zasilaczy impulsowych firmy MeanWell.
- c. **Temperatura pracy na profilu:**
- od 38 do 40 °C - może się różnić w zależności od miejsca i sposobu montażu.
- d. **Pobór prądu:**
- 12V: 0,8 A/mb paska LED
  - 24V: 0,4 A/mb paska LED
- e. **Pobór mocy:**
- 12V: 9,6W/mb paska LED
  - 24V: 9,6W/mb paska LED
- f. **CRI/RA:**
- Standard: >85
  - Na życzenie klienta dostępne są wersje: >90 i >97
- g. **Sterowanie:**  
Ściemniacze, przerywacze i inna elektronika sterująca diodami przeznaczona do zasilania stałonapięciowego odpowiednio dla 12 i 24V.

CP-KP\_CP-SLIM13\_09\_2024



# KARTA PRODUKTU

## CRYSTAL PANEL Slim 13

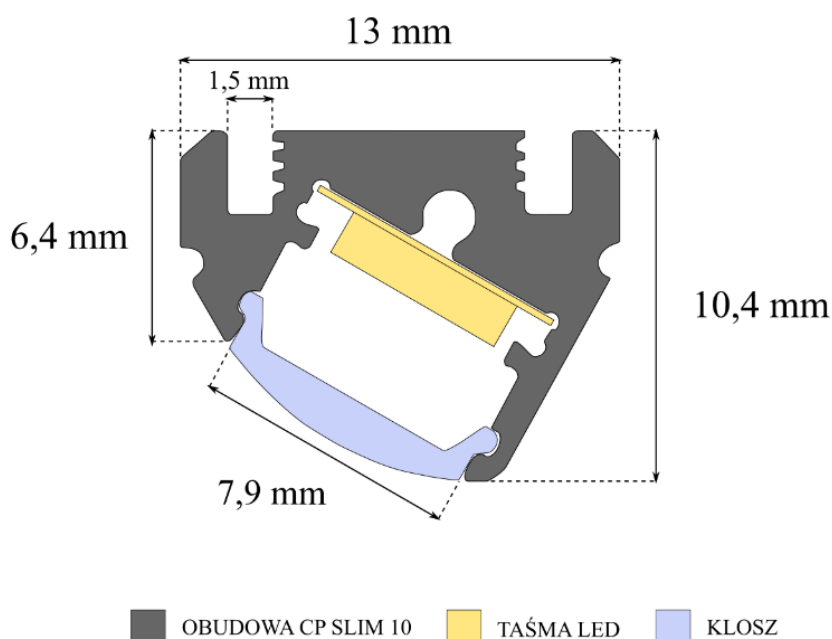


### 03 / TECHNOLOGIA I STOSOWANE MATERIAŁY

#### a. Części składowe CP Slim 13:

- Aluminiowa obudowa CP Slim 13
- Klosz
- Zaślepka z otworem na przewód zasilający
- Zaślepka bez otworu
- Pasek LED giętki 8 mm, stałonapięciowy z przewodem
- Śrubka do zaślepki x2

### PRZEKRÓJ TECHNICZNY SYSTEMU PODŚWIETLAJĄCEGO CP SLIM 13

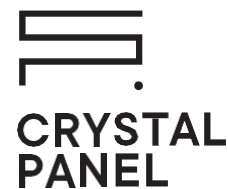


CP-KP\_CP-SLIM13\_09\_2024



# KARTA PRODUKTU

## CRYSTAL PANEL Slim 13



### b. Wymiary podświetlenia:

- Wysokość: 10,4 mm
- Szerokość: 13 mm
- Długość: dostosowywana jest do indywidualnego projektu klienta

c. **Stosowane materiały:** PMMA, PVC, aluminium, polipropylen, polistyren o wysokiej udarowości

d. **Waga:** 1000mm 123g (profil + klosz)

### e. Możliwe rozmiary:

- Min.: 160mm
- Max.: 2700 mm
- Brak możliwości łączenia

### f. Długość krawędzi podświetlonej:

Długość podświetlanego komponentu musi stanowić wielokrotność długości modułu LED + tolerancja na wykonanie połączenia lutowanego + zaślepki (10 mm).

### g. Długość przewodów:

- W standardzie montujemy przewody SMYp 2x0,35 czarne o długości 1500 mm.
- Na życzenie Klienta dostępne są inne długości przewodów zasilających (powyżej standardu za dopłatą) po ustaleniu z Konsultantem i uwzględnieniu występujących spadków napięcia.

### h. Tolerancja wymiaru i grubości:

- -2mm

## 04 / WSKAZÓWKI DOTYCZĄCE MONTAŻU

---

### a. Zalecane sposoby montażu:

- Taśma piankowa
- Klips montażowy
- Profil stalowy/ taśma stalowa (wymagany magnes lub taśma magnetyczna)

b. Niestandardowe sposoby montażu: brak

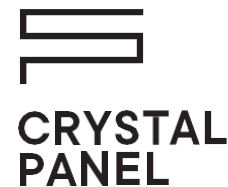
Powyższe lub inne niestandardowe sposoby montażu wymagają uzgodnienia z naszym Konsultantem, gdyż mogą one wpłynąć na dobór zastosowanych materiałów, proces produkcji lub sposób zabezpieczenia poszczególnych komponentów produktu.

CP-KP\_CP-SLIM13\_09\_2024



# KARTA PRODUKTU

## CRYSTAL PANEL Slim 13



### 05 / TRWAŁOŚĆ I OGRANICZENIA STOSOWANIA

#### a. Przewidywana żywotność diod:

- Minimum 50 000 h (przy odpowiednim zasilaniu i przy optymalnej temperaturze pracy)

#### b. Optymalny zakres temperatury pracy:

- od -20 do 60 °C (w środowisku wolnym od wilgoci kondensacyjnej)

#### c. Stopień ochrony: IP20

Panel LED nie może być narażony na bezpośredni kontakt z wodą. Zaleca się stosowanie wewnątrz budynków.

### 06 / PRZED ZAMÓWIENIEM

#### a. Pomiary:

- Przy pomiarach wnek lub przestrzeni, w której ma być zamontowany CP SLIM, zwróć uwagę na odchyły kątów produktu. Podając nam oczekiwane wymiary zewnętrzne produktu zawsze stosuj odpowiednią tolerancję.
- Pamiętaj, że wymiary zewnętrzne CP SLIM nie są tożsame z wymiarami powierzchni świecącej!

#### b. Umieszczenie zasilacza:

- Znajdź odpowiednie miejsce do zamontowania zasilacza tak, aby zapewnić mu odpowiednie chłodzenie, a także aby był on zawsze dostępny w razie awarii
- Długość przewodu od zasilacza do panelu nie powinna przekraczać 2.5 m ze względu na spadki napięć. W innych przypadkach skontaktuj się z Konsultantem – zawsze znajdziemy odpowiednie rozwiązanie!

### 07 / INFORMACJE UŻYTKOWE I OSTRZEŻENIA

#### a. Zaleca się:

- Chronić przed przypadkowym uszkodzeniem lub wyrwaniem przewodu zasilającego
- Zwrócić szczególną uwagę na napięcie zasilania, przewód wychodzący z panelu NIGDY nie służy do podłączania napięcia bezpośrednio do sieci elektrycznej

#### b. Nie wolno:

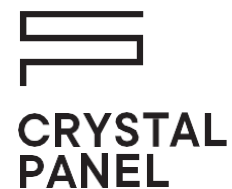
- Nadmiernie obciążać komponentu podświetlającego
- Ciągnąć za przewód
- Zanurzać w wodzie
- Wyginać

CP-KP\_CP-SLIM13\_09\_2024



# KARTA PRODUKTU

## CRYSTAL PANEL Slim 13



### 08 / UWAGI KOŃCOWE

---

- a. Wszelkie modyfikacje wykonane bez pisemnej zgody Producenta powodują utratę gwarancji.
- b. Gwarancji nie podlegają występujące na dowolnej powierzchni małe rysy, błędy strukturalne, mikrouszkodzenia czy zanieczyszczenia.
- c. W przypadku jakichkolwiek wątpliwości w stosowaniu naszych produktów zachęcamy do kontaktu z Konsultantami Crystal Panel.

CP-KP\_CP-SLIM13\_09\_2024

SKL PLUS SP. Z O.O.  
ul. Błażeja 70D / 61-608 Poznań, Poland  
VAT No. / NIP: PL9721195168 / REGON: 301067675 / KRS: 0000334391  
[bok@crystal-panel.com](mailto:bok@crystal-panel.com) / [telefon: +48 61 622 94 64](tel:+48616229464) / [www.crystal-panel.com](http://www.crystal-panel.com)

