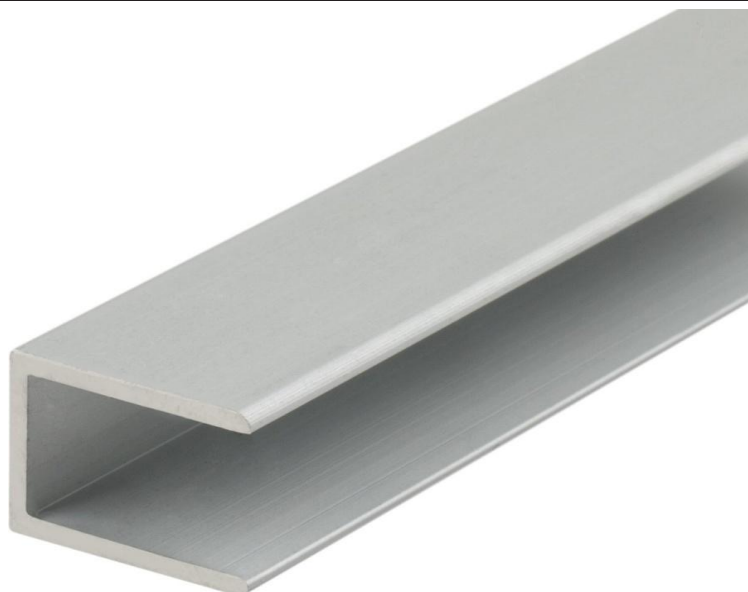
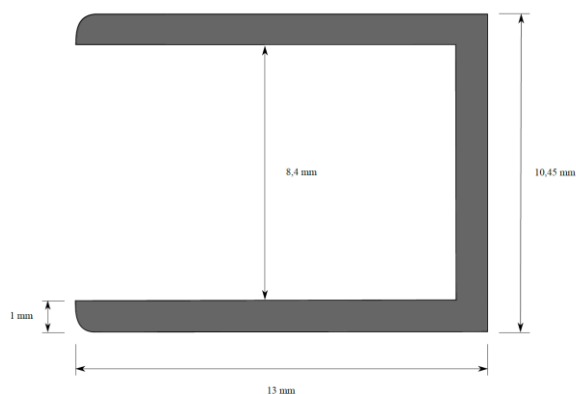
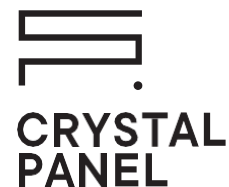


# TECHNISCHES DATENBLATT

## CPA - PROFIL 29



*Aluminiumkanal für die Rahmenkonstruktion mit der Möglichkeit der Verwendung einer Crystal Panel LED-Hintergrundbeleuchtung.*

**Empfohlene maximale Rahmengröße [m]** 1,5 x 0,8

**Rahmenkomponenten**

1. 1x CPA 28 – C-Profil Alu 10x7x1 mm
2. 4x Kunststoffecke für do CPA29
3. CPL
4. Opal-Platte (Optional)

**Profilstangen-Länge [m]** 3.05

**Material** Aluminium

**Farbe** Anode

SKL PLUS SP. Z O.O.  
ul. Błażeja 70D / 61-608 Poznań, Poland  
VAT No. / NIP: PL9721195168 / REGON: 301067675 / KRS: 0000334391  
[export@crystal-panel.com](mailto:export@crystal-panel.com) / mobile: +48 61 824 27 81 / [www.crystal-panel.com](http://www.crystal-panel.com)

